

EXPERTS FOR GROWTH



# Manutenzione del tappeto erboso

Novembre - Dicembre

## INVERNO, COME FAR FRONTE ALLE RIGIDE TEMPERATURE E PREPARARSI ALLA PRIMAVERA

L'inverno è alle porte, le temperature si fanno sempre più rigide e il prato mette in atto una serie di processi fisiologici per arrestare la crescita e per fare fronte al gelo. Corrette pratiche di concimazione permettono di aumentare la resistenza alle basse temperature e alle malattie invernali, mantenere un aspetto estetico elevato e avere una pronta ripresa vegetativa in primavera.

### Taglio

Vanno effettuati gli ultimi tagli, meglio se ad un'altezza leggermente superiore al solito e asportando i residui. Ciò aumenta l'efficienza fotosintetica in una stagione di scarsa luminosità e favorisce lo sviluppo in profondità dell'apparato radicale. È importante eliminare tempestivamente le foglie che cadono dagli alberi che devono permanere il minor tempo possibile sulla superficie del prato.

Effettuato l'ultimo taglio della stagione, è buona norma eseguire la manutenzione pre-rimessaggio di rasaerba e trattorini:

- pulire accuratamente il piatto di taglio rimuovendo i detriti di erba, che altrimenti, rimanendo incrostati, corroderebbero le lame e altre parti del rasaerba;
- rimuovere la candela e spazzolarla dalle incrostazioni;
- **sostituire l'olio.** Dopo aver aspirato quello esausto, fare un refill con quello nuovo mentre il motore è ancora caldo.
- **sostituire il filtro dell'aria;**
- **rimuovere la batteria;**
- fare il pieno di **carburante.** Il serbatoio pieno impedirà la formazione di condensa al suo interno e quindi la formazione di ruggine che compromette il corretto funzionamento dell'attrezzatura alla riaccensione in primavera.

### Biostimolazione

Umidità elevata, gelo, neve, scarsa luminosità, sono fattori di stress della stagione invernale che mettono a dura prova il tappeto erboso, lo indeboliscono e lo predispongono alle malattie. [Vitanica® Si](#) è un biopromotore che, oltre all'azione biostimolante a base di Kelp (estratto dell'alga *Ecklonia maxima*) abbina una componente nutrizionale NPK 5-3-7 e la presenza di silicio disponibile che, entrando a far parte delle pareti cellulari, le rafforza rendendo il tappeto erboso più resistente a tutti gli stress abiotici tipici dell'inverno.



#### Vitanica® Si

Biostimolante naturale estratto dall'alga *Ecklonia maxima* con silicio

- Contenuto ormonale bilanciato
- Rafforza le pareti cellulari
- Apporta silicio, elemento fondamentale per il tappeto erboso
- Ideale nel completare i programmi di difesa integrata
- Ideale per tappeti erbosi ad elevato calpestamento





### Concimazione

La concimazione pre-invernale è una delle più importanti per il tappeto erboso. Anche nella stagione fredda infatti il tappeto erboso, pur interrompendo la crescita fogliare, continua con intensità ridotta a svolgere l'attività fotosintetica e radicale. Questa pur minima attività è utilissima per il prato, che accumula così una gran quantità di sostanze di riserva all'interno degli organi ipogei: radici, rizomi e stoloni. L'azoto utilizzato in primavera durante la prima fase della ripresa



vegetativa proviene principalmente dalle sostanze di riserva accumulate prima dell'inverno. Inoltre, l'apporto di elementi nutritivi al termine del periodo vegetativo favorisce lo sviluppo dell'apparato radicale durante l'inverno e fino alla primavera inoltrata ed aumenta la resistenza al calpestio e alle avversità invernali.

**Ma attenzione,** apporti di azoto prontamente disponibile (nitrico, ammoniacale e ureico) oppure in quantità eccessiva sono dannosi, perché stimolano la crescita delle foglie avviando processi di reidratazione e diminuzione delle riserve glucidiche, che aumentano la suscettibilità della pianta al gelo e alle malattie fungine. È opportuno quindi utilizzare concimi a lenta cessione, in grado di rilasciare piccole quantità di azoto anche a basse temperature, come i fertilizzanti della linea [Floranid® Twin](#) ed [Enforce®](#).

Altro elemento fondamentale da apportare prima dell'inverno è il potassio, che rinforza la parete cellulare ed aumenta la resistenza al gelo. I concimi da utilizzare in questo periodo, come ad esempio [Kali Gazon](#), devono essere ricchi di questo importante elemento.

La concimazione pre-invernale deve essere effettuata dopo l'ultimo taglio, quando le temperature sono costantemente sotto ai 10 °C ma ancora sopra allo zero, e il prato pur non crescendo più è ancora di colore verde.



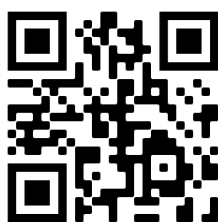
### Floranid® Twin Club

Concime a lenta cessione con tecnologia Twin (ISODUR® e CROTODUR®)

- Alto titolo di potassio
- Rende le piante più resistenti alle elevate temperature
- Ideale per tappeti erbosi ad elevato calpestamento
- Rilascio di azoto lento e affidabile per diversi mesi
- Granulometria omogenea per una distribuzione ottimale

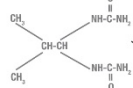


[Guarda il video](#)



### La tecnologia Twin

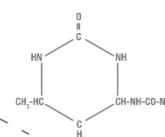
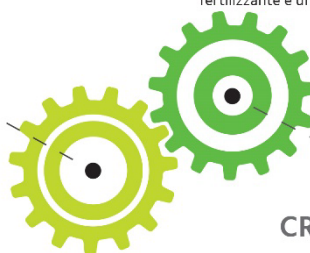
I nuovi fertilizzanti a lenta cessione Floranid® Twin nascono dalla combinazione di due esclusive forme di azoto a lento rilascio, ISODUR® e CROTODUR®.



#### ISODUR®

L'azoto viene rilasciato per azione idrolitica  
Dipende prevalentemente dall'umidità

Questa doppia tecnologia garantisce una cessione costante e prolungata dell'azoto per assicurare un'elevata efficienza fertilizzante e una crescita ottimale della pianta.



#### CROTODUR®

L'azoto viene rilasciato per azione microbica  
Dipende prevalentemente dalla temperatura



### Floranid® Twin Eagle K

Concime microgranulare a lenta cessione con tecnologia Twin (ISODUR® e CROTODUR®)

- Alto contenuto di potassio
- Ideale per tappeti erbosi pregiati a taglio basso (green)
- Ideale per tappeti erbosi ad elevato calpestamento



### Enforce® High-K

Concime a lenta cessione (ISODUR® e Urea formaldeide)

- Alto contenuto di potassio e magnesio
- Migliora la resistenza del manto erboso
- Ideale per tappeti erbosi rustici



### Kali Gazon

Solfato potassico magnesiaco microgranulare

- Alto titolo di potassio e magnesio
- Aumenta la resistenza alla siccità
- Ideale per tappeti erbosi ad elevato calpestamento
- Ideale per concimazioni estive e invernali



## Irrigazione

Nelle regioni fredde sarà opportuno svuotare l'impianto di irrigazione per evitare che l'acqua, rimanendo nei tubi e negli irrigatori, possa ghiacciare danneggiandoli.

È disponibile la nuova brochure

**Malattie e parassiti del tappeto erboso**

[clicca qui](#)



Richiedi un piano di concimazione personalizzato: [info.compo-expert@compo-expert.com](mailto:info.compo-expert@compo-expert.com)